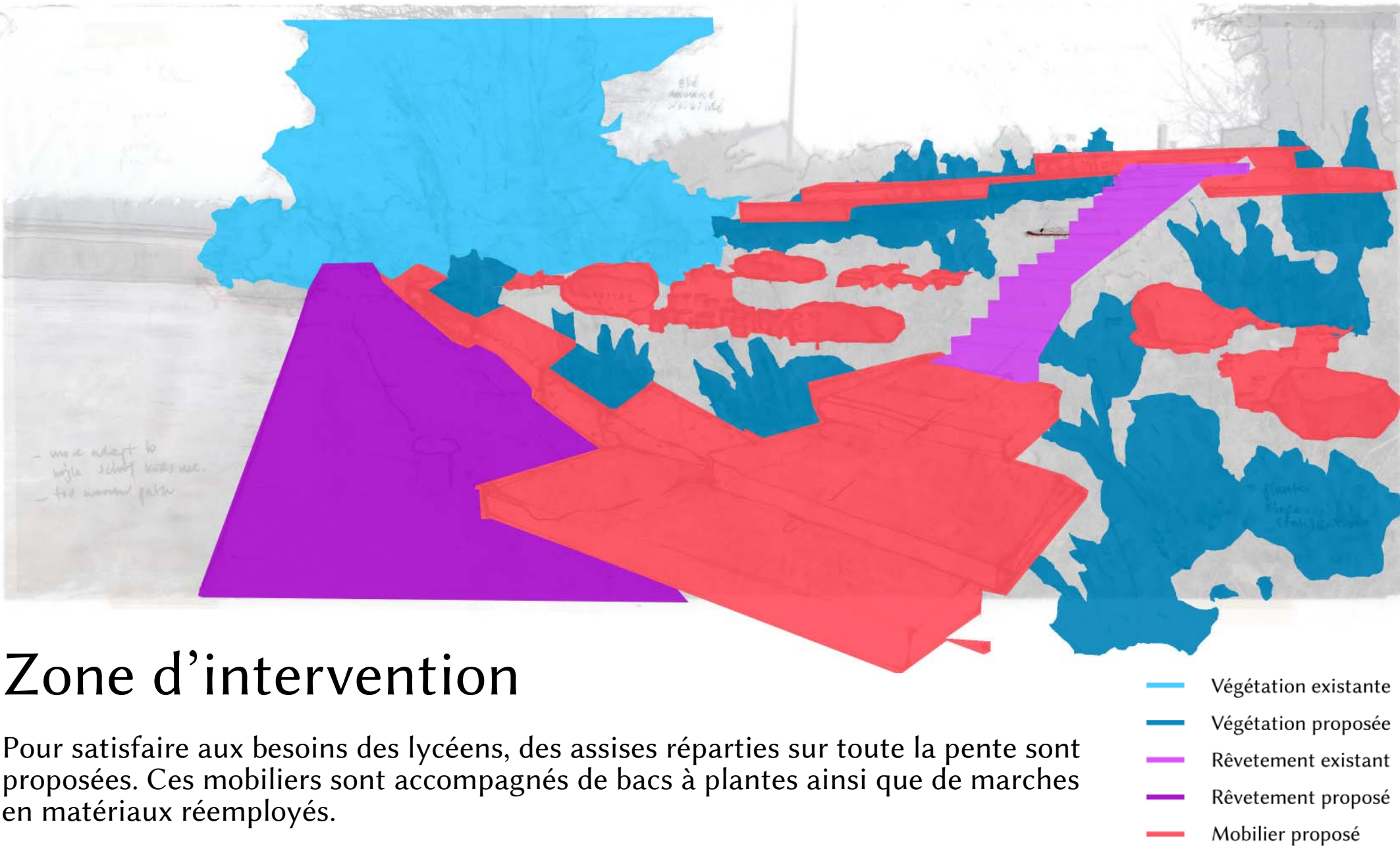




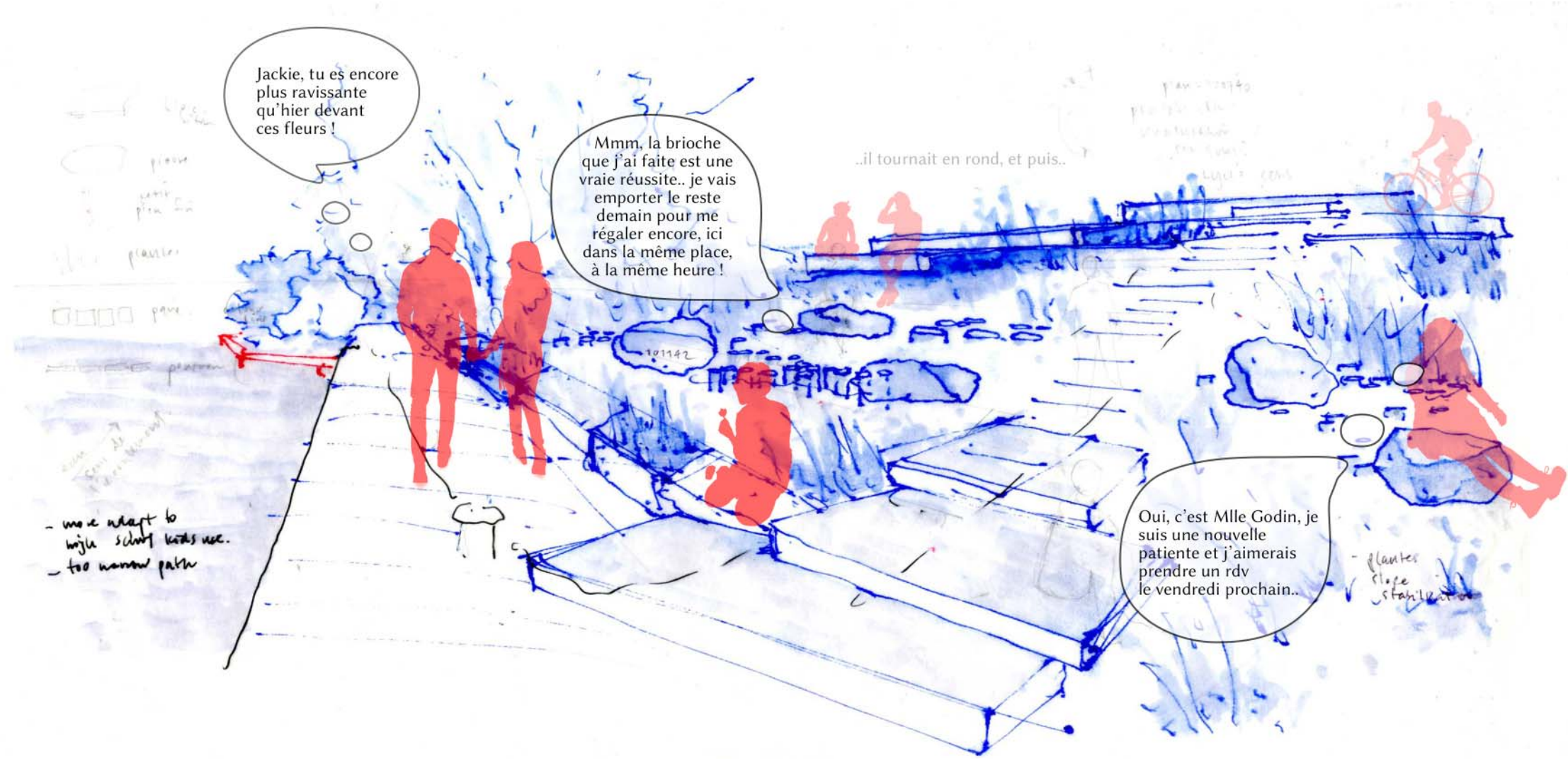
Étude

Potentialité très limitée pour profiter au maximum d’une vue dégagée et exceptionnelle sur le paysage



Zone d’intervention

Pour satisfaire aux besoins des lycéens, des assises réparties sur toute la pente sont proposées. Ces mobiliers sont accompagnés de bacs à plantes ainsi que de marches en matériaux réemployés.



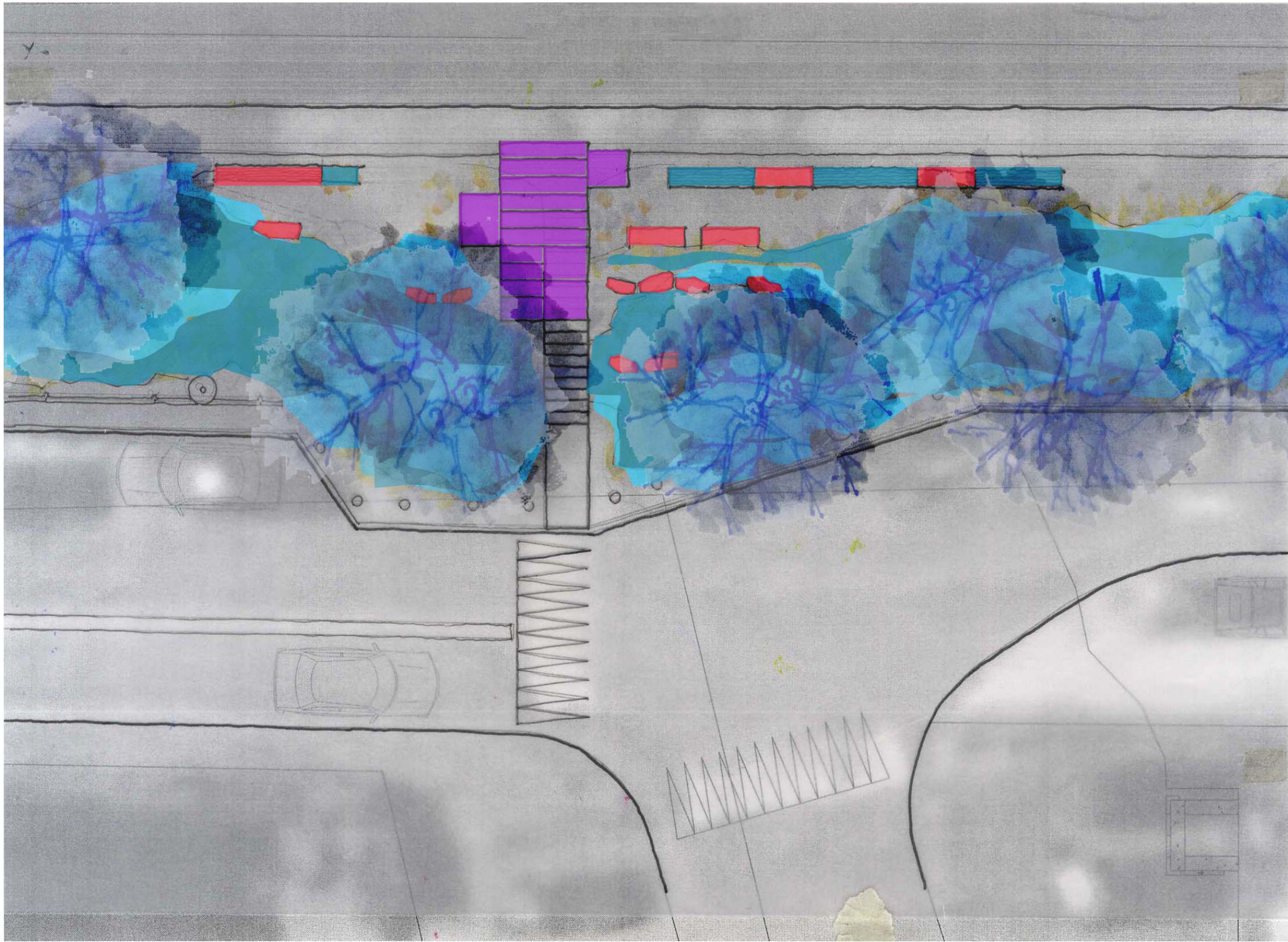
Proposition

Espaces mixtes pour encourager des échanges quotidiens



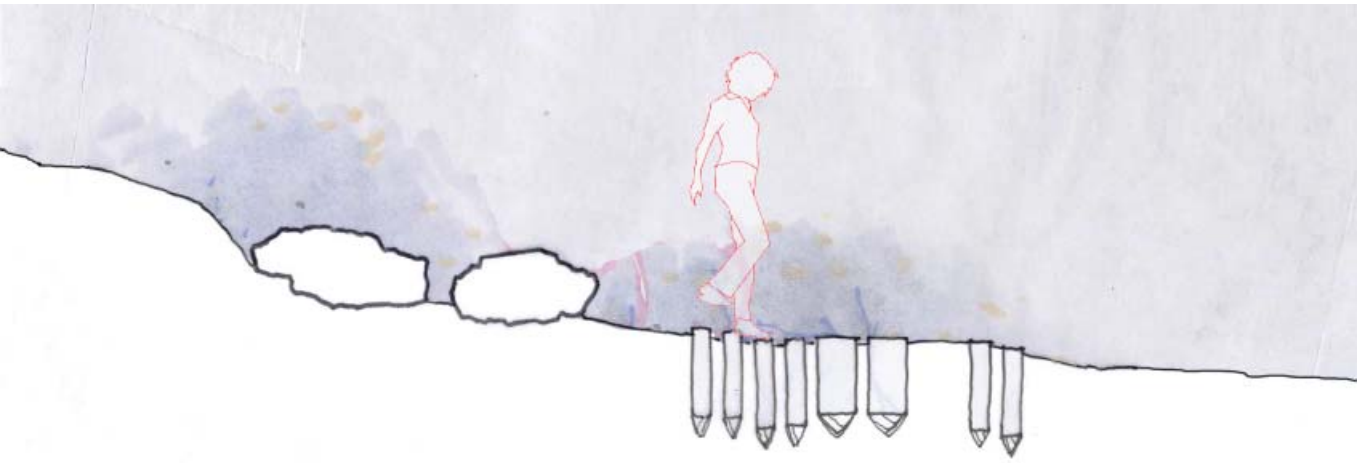
Plan après intervention

Un espace élargi pour accommoder une plus grande diversité d’usage



Zone d’intervention

Dans la pente à 50%, la végétation est une des méthodes les plus simples pour le maintien du remblai. La conservation des arbres est préférable, pour combiner un enracinement profond à l’enracinement superficiel et intensif des plantes herbacées et des graminées. Par ailleurs, l’ajout d’une barbacane pour le drainage et l’assèchement en haut du talus peut contribuer encore plus au maintien de la pente.



Éléments

(gauche)
Pierres récupérées, pieux en bois pour servant de marches.

(dessous)
Escalier plus ludique qui s’adapte aux différentes situations

