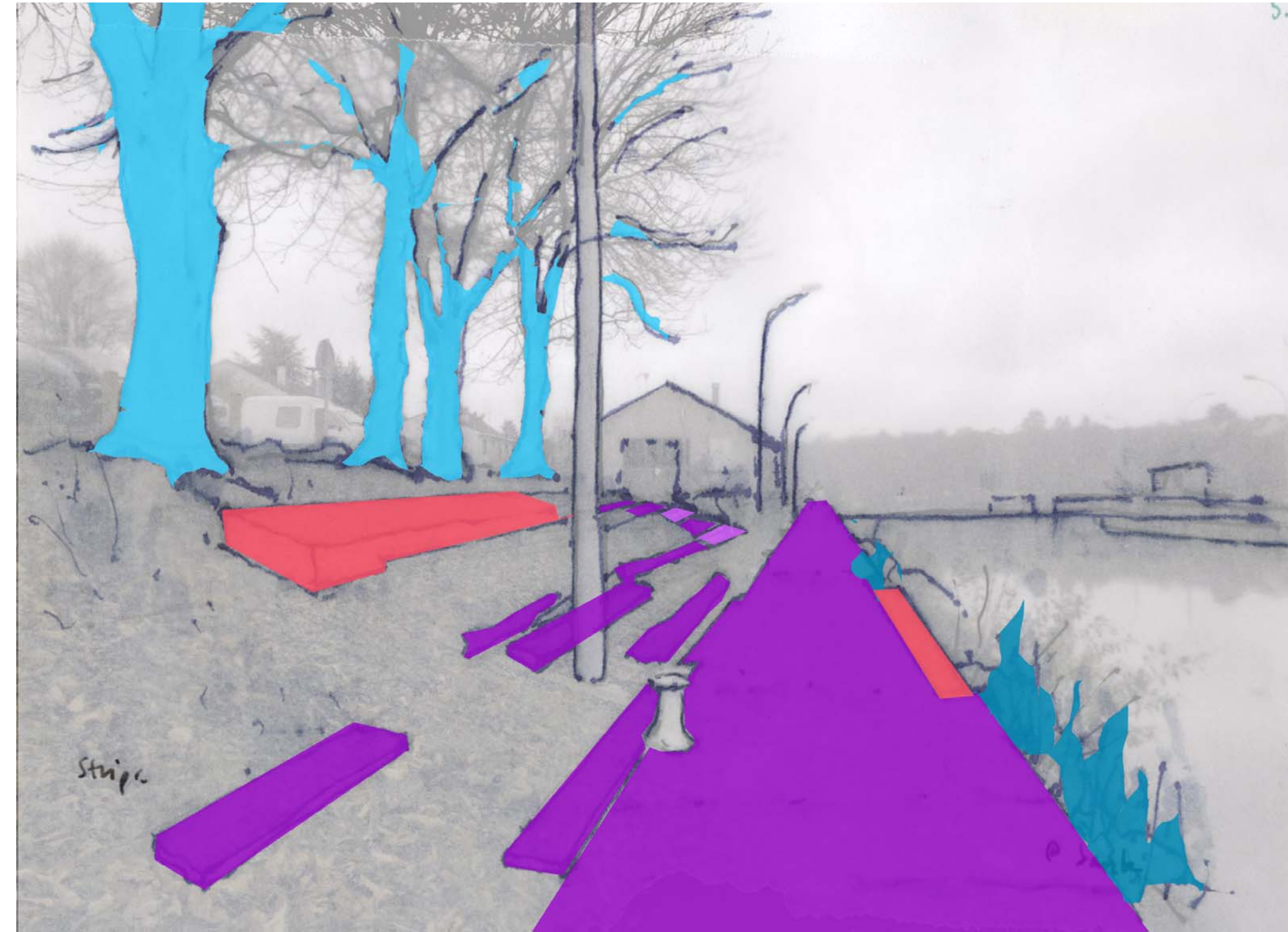




## Étude

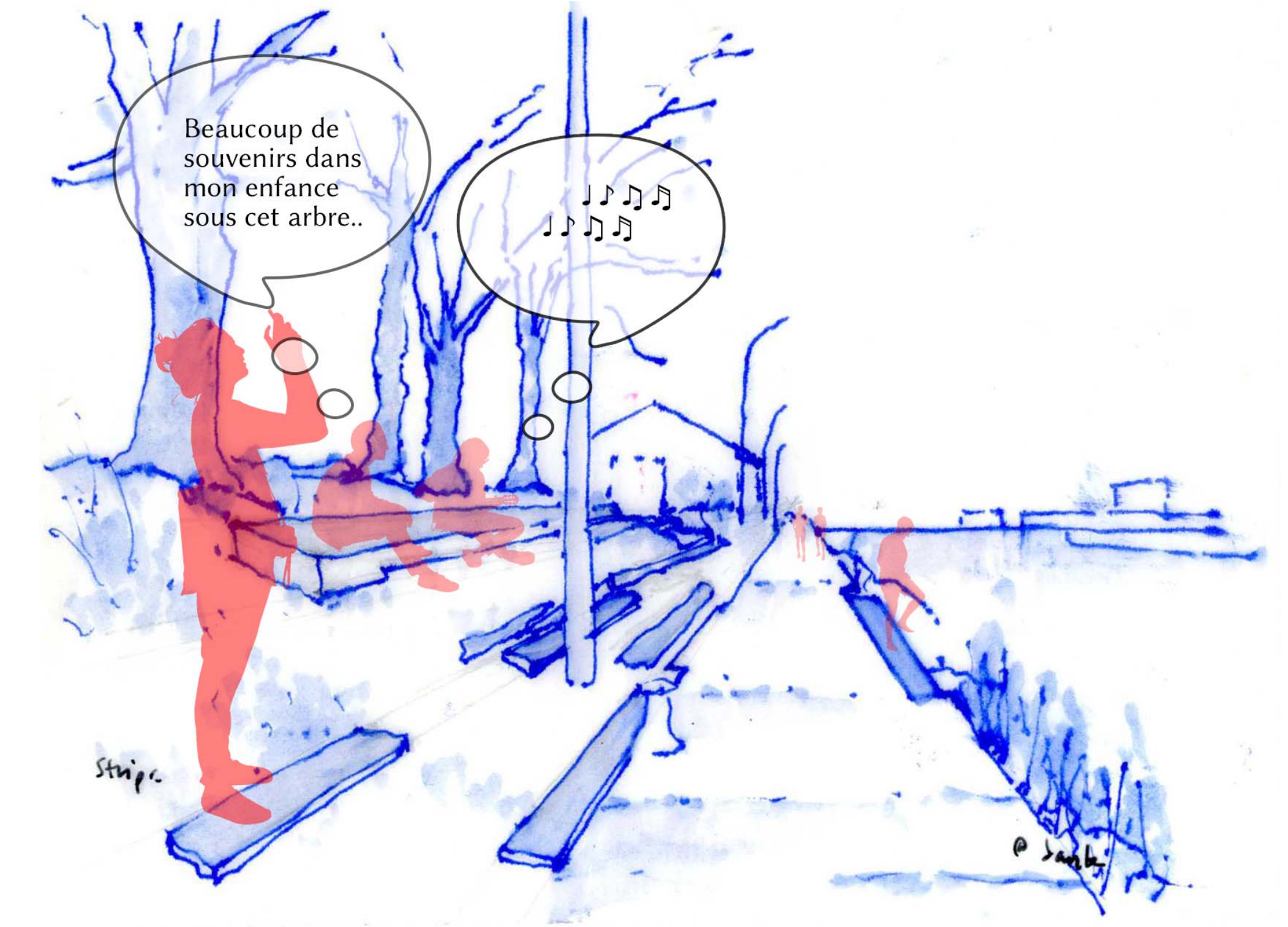
Zone linéaire assez étroite qui longe le fleuve avec une pente de talus légère, espace de stationnement consacré à VNF très dominant et peu attrayant. Peu de place qui reste pour les passants-utilisateurs.



## Zone d'intervention

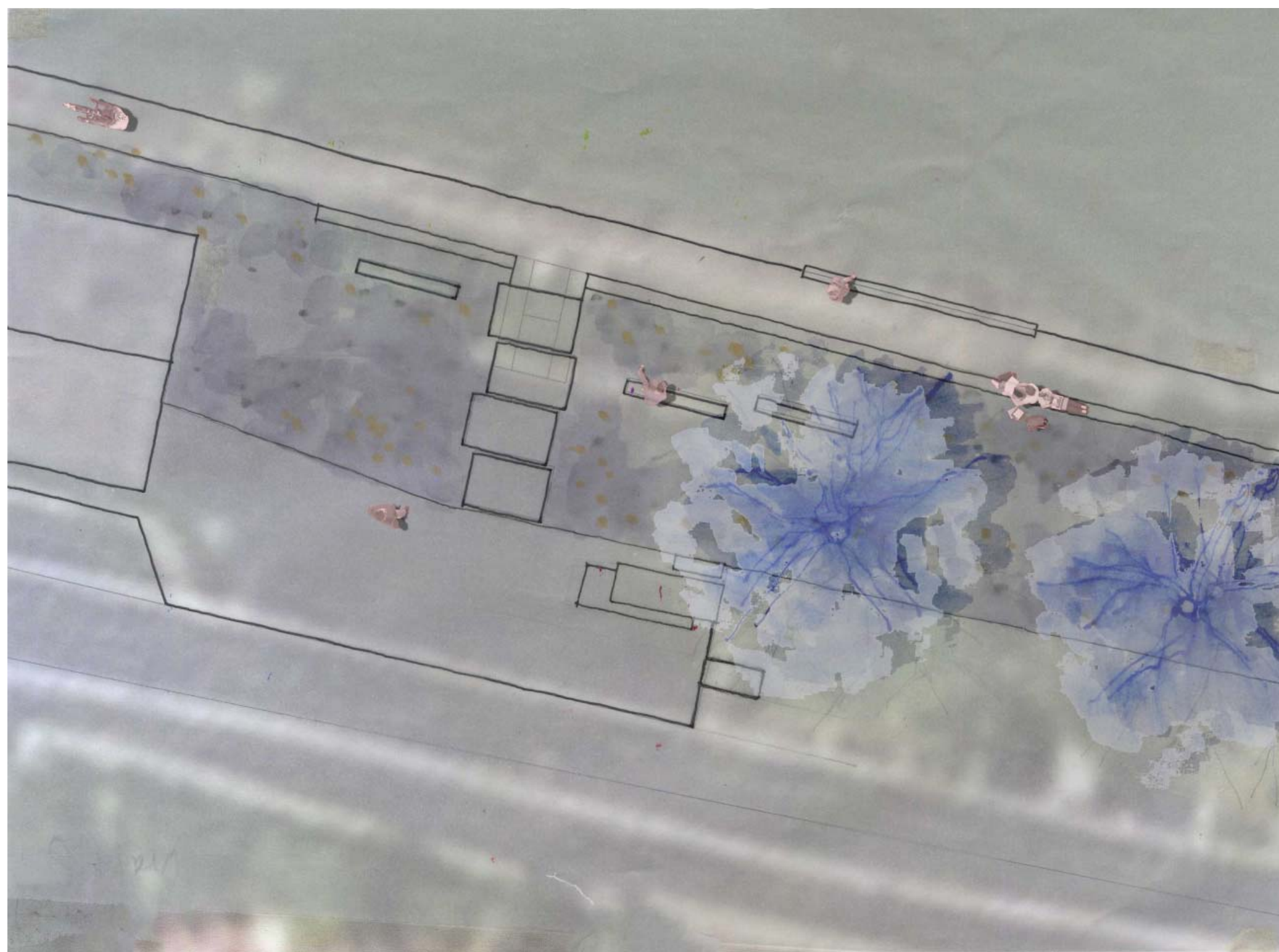
Cet espace s'ouvre sur le fleuve. L'installation du mobilier en longueur qui longe la Seine est conseillée. Une marche en contrebass sur le quai propose une manière d'expérimenter différents aspects du fleuve, en particulier, des plantes aquatiques sur la zone littorale.

- Végétation existante
- Végétation proposée
- Rêvetement existant
- Rêvetement proposé
- Mobilier proposé



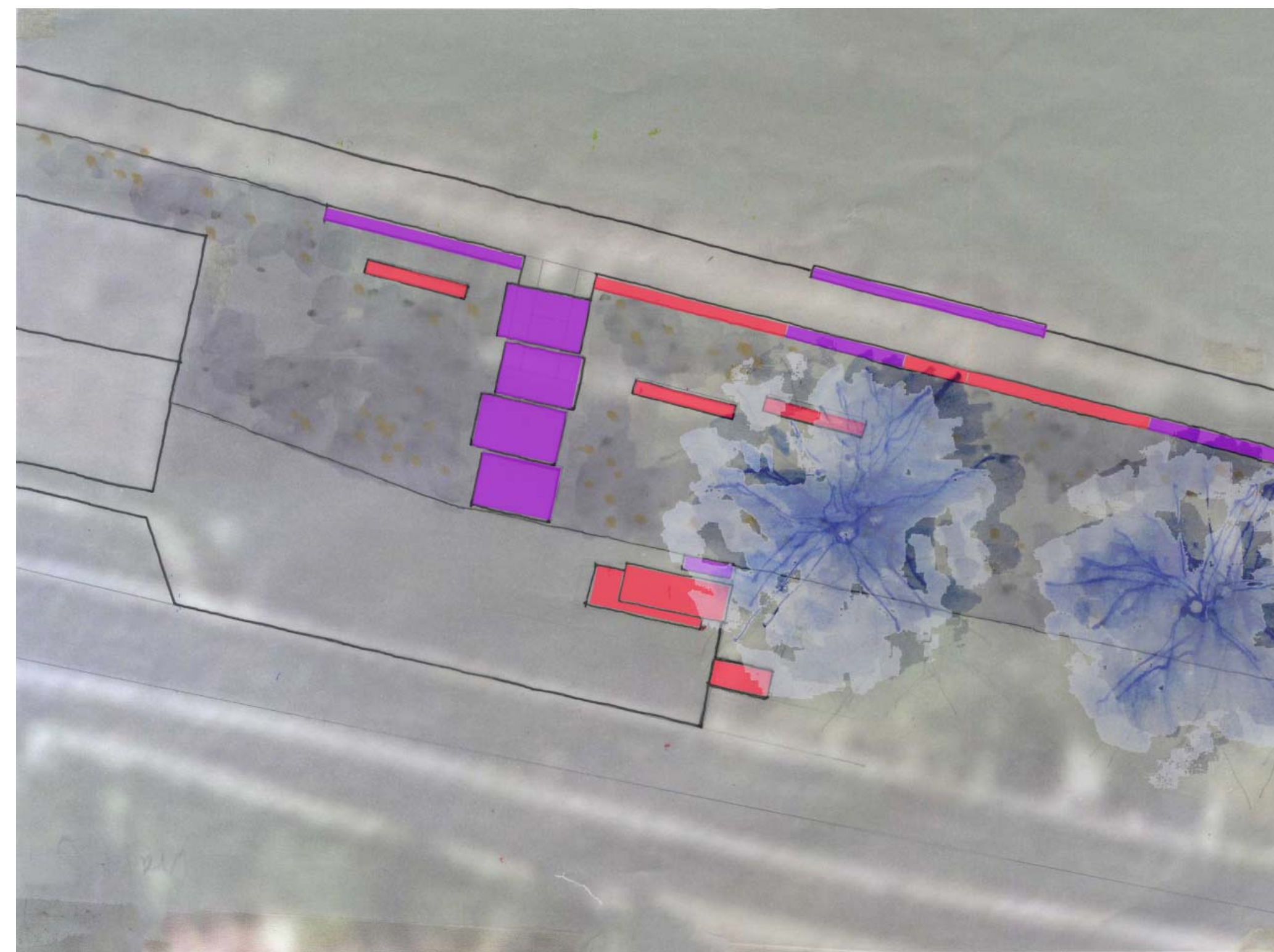
## Proposition

Davantage d'espace pour diverses activités, échanges, groupes de gens



## Plan après intervention

Réduction du stationnement pour permettre plus d'activités aux piétons et aux cyclistes. Mobilier qui profite de la géométrie du contexte environnemental.



## Zone d'intervention

Installation des marches en grand format, possibilité d'éliminer les petites marches pour un accès plus progressif au bord de l'eau afin d'expérimenter les environs. Possibilité de convertir ou de compléter avec une rampe.

## Éléments

(droite)  
Bancs en longueur en utilisant des matériaux réemployés dans la mesure du possible

(gauche)  
Présence de la Rorippe des forêts, une espèce végétale remarquable

