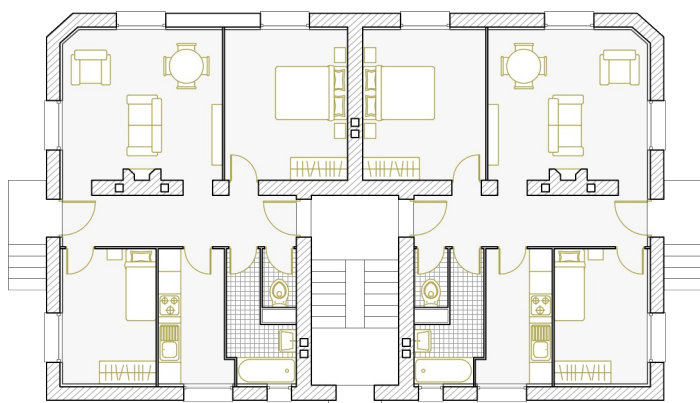


1975 : PREMIÈRE RÉNOVATION ÉNERGÉTIQUE



Bâtiment orienté Nord / Sud

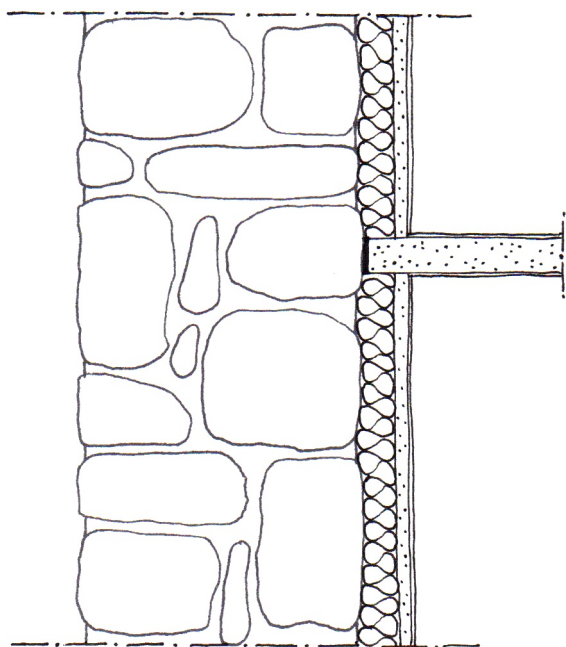
D (151 à 230 kWh/m².an)

Surface : 63 m²

Energie : Chaudière au gaz, cheminée bois.

Coût : 1000 kWh / mois, soit 74€ / mois

Ventilation naturelle



R= 1,97

Mur de façade (éch. 1/10)

1. Mur moellons calcaires / ciment
2. Isolation laine de roche
3. Plaque de plâtre
4. Revêtement intérieur
5. Carreaux de plâtre

36
(0,46)

4 2
(1,26) (0,25)