

## 2016 : RÉNOVATION ÉNERGÉTIQUE TYPE



Bâtiment orienté Nord / Sud

C (91 à 150 kWh/m<sup>2</sup>.an)

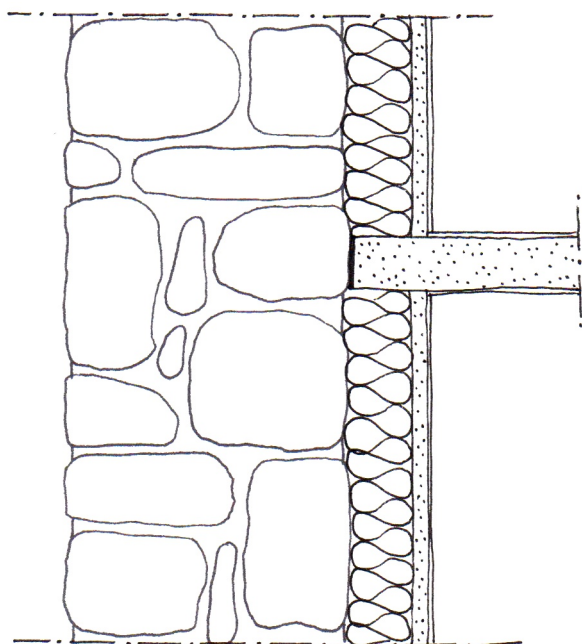
Surface : 61 m<sup>2</sup>

Energie : chaudière au gaz, cheminée bois.

Coût : 610 kWh / mois, soit 45€ / mois.

Ventilation mécanique contrôlée (simple flux auto réglable).

Coût d'installation : 700€.



**R= 2,49**

*Mur de façade (éch. 1/10)*

1. Mur moellons calcaires / ciment
2. Isolation laine de roche
3. Plaque de plâtre
4. Revêtement intérieur
5. Carreaux de plâtre

