

2020 : RÉNOVATION ÉNERGÉTIQUE BEPOS



Bâtiment orienté Nord / Sud

A (< 50 kWh/m².an)

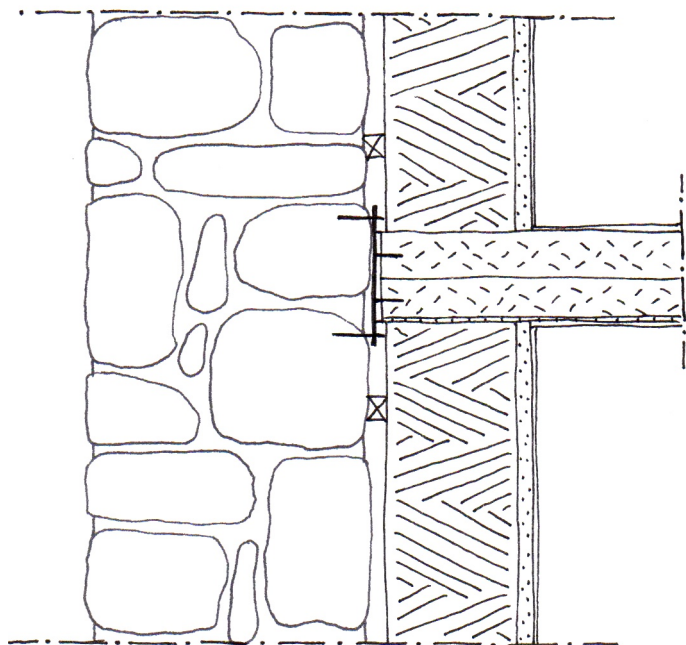
Surface : 59 m²

Energie : chaudière à granulés bois, cheminée bois.

Coût : 246 kWh / mois, soit 15,50€ / mois.

Ventilation mécanique contrôlée double flux.

Coût d'installation : 3500€.



R= 5,05

Mur de façade (éch. 1/10)

1. Mur moellons calcaires / ciment
2. Lambe d'air
3. Tasseau bois
4. Isolation miscanthus
5. Semelle d'étanchéité
6. Panneaux miscanthus compressé
7. Enduit plâtre / miscanthus
8. Plaque de gypse anti-humidité
9. Revêtement intérieur

