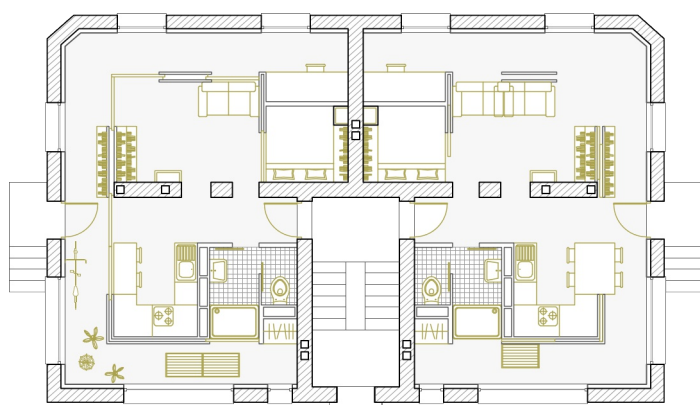



2040 : ALTERNATIVE - ETE / HIVER



 Bâtiment orienté Nord / Sud

A (< 50 kWh/m².an)

Surface hiver : 33 m²

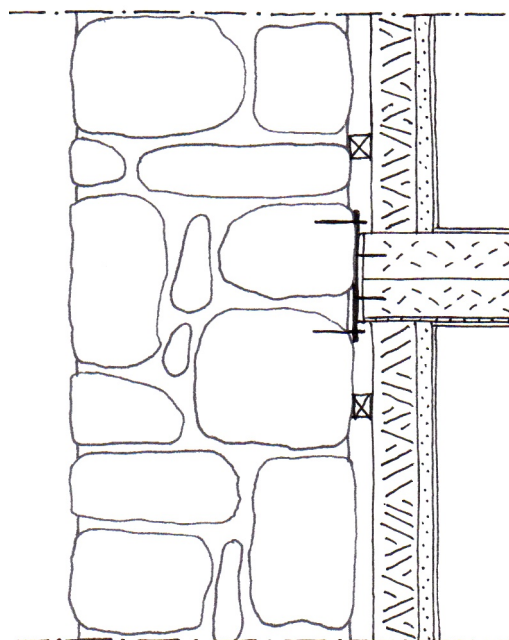
Surface été : 61 m²

Energie : chaudière à bois / poêle à bois.

Coût : 135 kWh / mois, soit 5,4€ / mois.

Ventilation mécanique contrôlée réglable.

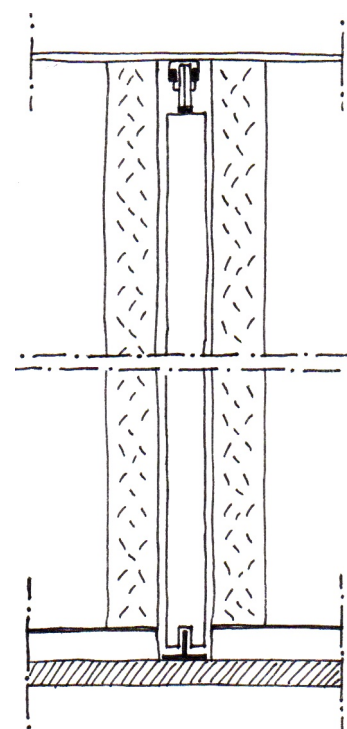
Coût d'installation : 1200 €.



R= 2,3 + 3,0

Mur de façade (éch. 1/10)

1. Mur moellons calcaires / ciment
2. Lame d'air
3. Tasseau bois
4. Isolation miscanthus
5. Semelle d'étanchéité
6. Panneaux miscanthus compressé
7. Enduit plâtre / miscanthus
8. Plaque de gypse anti-humidité
9. Revêtement intérieur



36
(0,46)

3 6 2
(0,23) (1,07) (0,46)